



# แผนการจัดการความรู้

มหาวิทยาลัยเทคโนโลยีราชมงคลอีสาน

ประจำปีการศึกษา 2559

ปรัชญา ปณิธาน วิสัยทัศน์ พันธกิจ ประเด็นยุทธศาสตร์ เป้าประสงค์ อัตลักษณ์บัณฑิต  
อัตลักษณ์และเอกลักษณ์มหาวิทยาลัยเทคโนโลยีราชมงคลอีสาน

- ปรัชญา : คุณธรรมนำหน้า ปัญญา นำทาง สรรค์สร้างเทคโนโลยี
- ปณิธาน : สร้างคนสูงาน เชี่ยวชาญเทคโนโลยี
- วิสัยทัศน์ : เป็นมหาวิทยาลัยด้านวิทยาศาสตร์และเทคโนโลยีคุณภาพชั้นนำในประเทศ ที่เน้นการผลิตนักปฏิบัติด้านวิชาชีพ เพื่อพัฒนาชุมชนและสังคม อย่างยั่งยืน ตอบสนองประชาคมอาเซียน
- พันธกิจ : 1. จัดการศึกษาในระดับอุดมศึกษาบนพื้นฐานด้านวิทยาศาสตร์และเทคโนโลยีที่มีคุณภาพตามมาตรฐาน สอดคล้องกับความต้องการของผู้รับบริการ
2. สร้างงานวิจัย สิ่งประดิษฐ์ และนวัตกรรม บนพื้นฐานของวิทยาศาสตร์และเทคโนโลยีสู่การผลิต การบริการ และการสร้างมูลค่าเพิ่มให้ประเทศ
3. บริการวิชาการ และถ่ายทอดเทคโนโลยีสู่สังคม
4. ทำนุบำรุงศาสนา อนุรักษ์ศิลปวัฒนธรรม และรักษาสิ่งแวดล้อม
5. บริหารจัดการโดยยึดหลักการบริหารจัดการที่ดี
6. สนองโครงการอันเนื่องมาจากพระราชดำริ

ประเด็นยุทธศาสตร์ : 1. ผลิตบัณฑิตเพื่อตอบสนองตลาดแรงงาน  
2. ส่งเสริมงานวิจัย สิ่งประดิษฐ์ และนวัตกรรม  
3. เพิ่มศักยภาพการบริการวิชาการแก่สังคม  
4. ทำนุบำรุงศิลปวัฒนธรรม ภูมิปัญญาท้องถิ่น อนุรักษ์พลังงาน สิ่งแวดล้อม และสนองโครงการพระราชดำริ  
5. พัฒนาระบบบริหารจัดการให้มีประสิทธิภาพ

เป้าประสงค์ : 1.1 บัณฑิตนักปฏิบัติที่สามารถปฏิบัติงานได้อย่างมืออาชีพและสามารถแข่งขันได้ในประชาคมอาเซียน  
2.1 ผลงานวิจัยหรืองานสร้างสรรค์ที่มีคุณภาพและมาตรฐานเป็นที่ยอมรับ  
3.1 การบริการวิชาการเพื่อส่งเสริมความเข้มแข็งให้กับสังคมอย่างยั่งยืน  
4.1 การส่งเสริมสนับสนุนศิลปวัฒนธรรม/ภูมิปัญญาท้องถิ่น  
4.2 การอนุรักษ์พลังงานและสิ่งแวดล้อม  
4.3 การสนองโครงการพระราชดำริ  
5.1 ระบบการคลังและพัสดุที่โปร่งใสตรวจสอบได้  
5.2 ระบบการบริหารจัดการทรัพยากรมนุษย์ที่มีประสิทธิภาพ  
5.3 ระบบการบริหารกิจการสภาของมหาวิทยาลัย/กรรมการประจำหน่วยงาน และการติดตามตรวจสอบที่มีประสิทธิภาพ  
5.4 ระบบบริหารจัดการของหน่วยงานสายสนับสนุนที่มีประสิทธิภาพ  
5.5 ระบบการจัดการความรู้เพื่อการปรับปรุงการทำงานอย่างมีประสิทธิภาพ

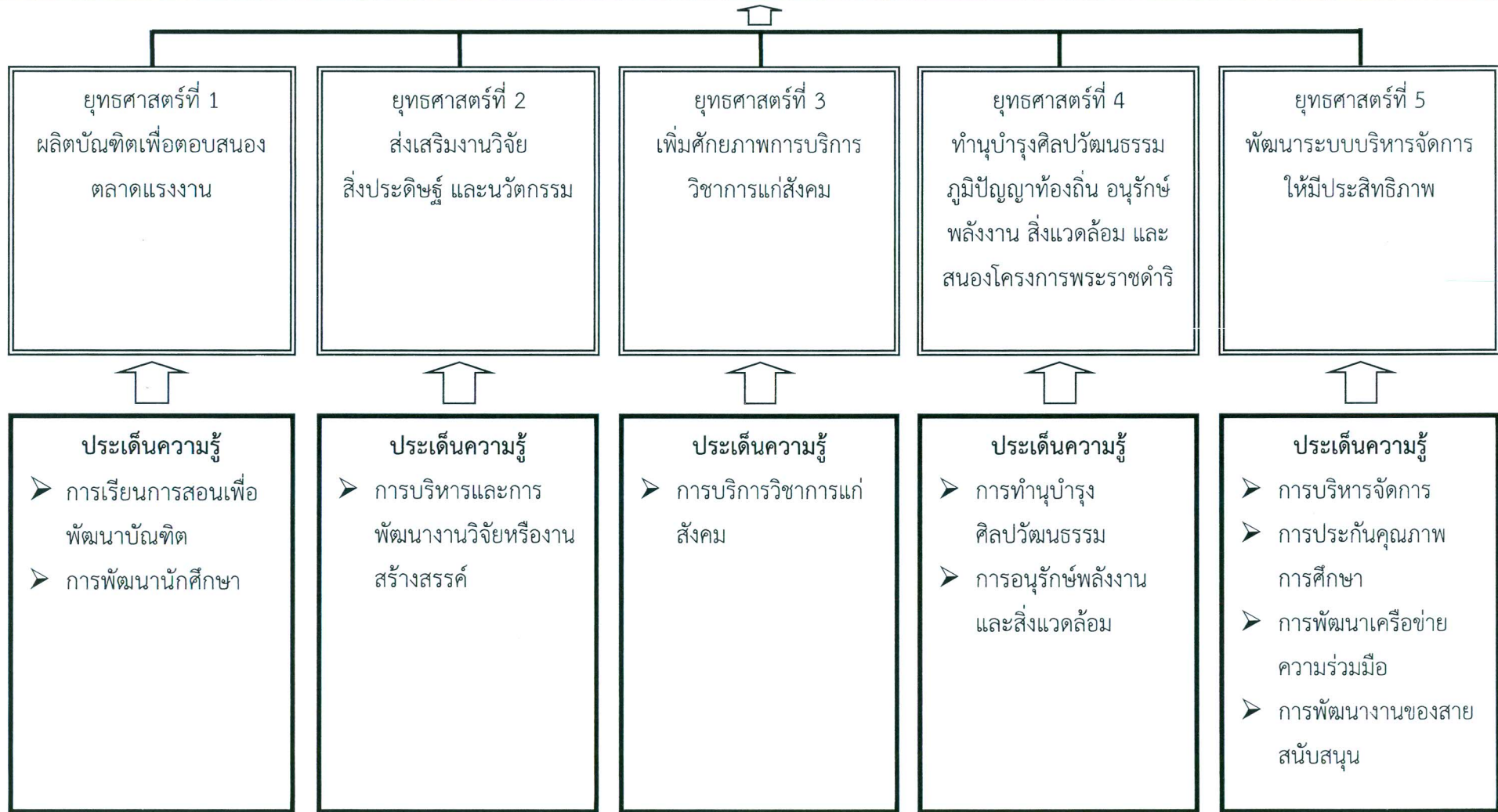
อัตลักษณ์บัณฑิต : บัณฑิตนักปฏิบัติที่มีความรับผิดชอบ

อัตลักษณ์มหาวิทยาลัย : มหาวิทยาลัยที่ผลิตบัณฑิตที่มีทักษะพร้อมปฏิบัติงาน

เอกลักษณ์มหาวิทยาลัย : มหาวิทยาลัยเทคโนโลยีแห่งการสร้างอาชีพเฉพาะทาง

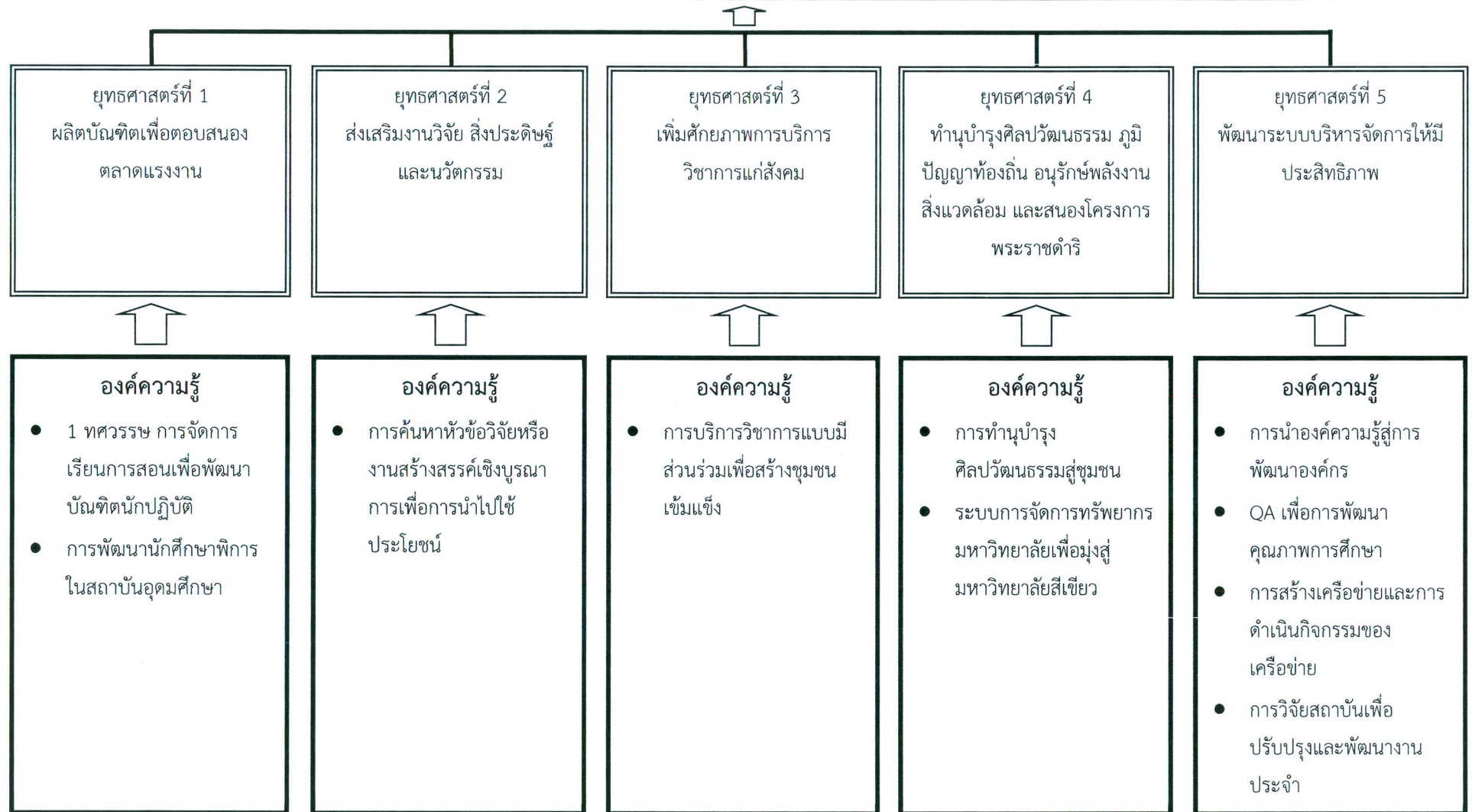
แผนผังแสดงความเชื่อมโยงระหว่างประเด็นความรู้และยุทธศาสตร์มหาวิทยาลัย

วิสัยทัศน์ : เป็นมหาวิทยาลัยด้านวิทยาศาสตร์และเทคโนโลยีคุณภาพชั้นนำในประเทศ ที่เน้นการผลิตนักปฏิบัติด้านวิชาชีพ เพื่อพัฒนาชุมชนและสังคม อย่างยั่งยืน  
 ตอบสนองประชาคมอาเซียน



แผนผังแสดงความเชื่อมโยงระหว่างองค์ความรู้และยุทธศาสตร์มหาวิทยาลัย

วิสัยทัศน์ : เป็นมหาวิทยาลัยด้านวิทยาศาสตร์และเทคโนโลยีคุณภาพชั้นนำในประเทศ ที่เน้นการผลิตนักปฏิบัติด้านวิชาชีพ เพื่อพัฒนาชุมชนและสังคม อย่างยั่งยืน  
 ตอบสนองประชาคมอาเซียน



แบบฟอร์มที่ 1 : การจำแนกองค์ความรู้ที่จำเป็นต่อการผลักดันตามประเด็นยุทธศาสตร์				
ชื่อส่วนราชการ : มหาวิทยาลัยเทคโนโลยีราชมงคลธัญบุรี				
ประเด็นยุทธศาสตร์	เป้าประสงค์	ตัวชี้วัด	เป้าหมาย	องค์ความรู้ที่จำเป็น
1. ผลิตบัณฑิตเพื่อตอบสนองตลาดแรงงาน	1.1 บัณฑิตนักปฏิบัติที่สามารถปฏิบัติงานได้อย่างมืออาชีพและสามารถแข่งขันได้ในประชาคมอาเซียน	1.1.1 คะแนนคุณภาพบัณฑิตตามกรอบมาตรฐานคุณวุฒิ ระดับอุดมศึกษาแห่งชาติ	3.5	<ul style="list-style-type: none"> <li>■ 1 ทศวรรษ การจัดการเรียนการสอนเพื่อพัฒนาบัณฑิตนักปฏิบัติ (คณะ)</li> <li>■ การพัฒนานักศึกษาฝึกการในสถาบันอุดมศึกษา (คณะ)</li> </ul>
		1.1.2 ร้อยละของบัณฑิตที่ได้ออกงานทำหรือประกอบอาชีพอิสระภายในระยะเวลา 1 ปี	80	
		1.1.3 ระดับความสำเร็จในการจัดการศึกษาโดยใช้เกณฑ์มาตรฐานการผลิตบัณฑิตนักปฏิบัติราชมงคลธัญบุรี	5	
		1.1.4 ร้อยละของนักศึกษาที่สอบผ่านภาษาอังกฤษก่อนสำเร็จการศึกษาตามมาตรฐานที่สถาบันกำหนด	50	
2. ส่งเสริมงานวิจัย สิ่งประดิษฐ์ และนวัตกรรม	2.1 ผลงานวิจัยหรืองานสร้างสรรค์ที่มีคุณภาพและมาตรฐานเป็นที่ยอมรับ	2.1.1 ระดับความสำเร็จของผลงานทางวิชาการของอาจารย์และนักวิจัย 2.1.2 จำนวนงานวิจัยหรืองานสร้างสรรค์ที่นำไปใช้ประโยชน์	4 127	<ul style="list-style-type: none"> <li>■ การค้นหาหัวข้อวิจัยหรืองานสร้างสรรค์เชิงบูรณาการเพื่อการนำไปใช้ประโยชน์ (สถาบันวิจัยและพัฒนา, คณะ)</li> </ul>

แบบฟอร์มที่ 1 : การจำแนกองค์ความรู้ที่จำเป็นต่อการผลักดันตามประเด็นยุทธศาสตร์				
ชื่อส่วนราชการ : มหาวิทยาลัยเทคโนโลยีราชมงคลธัญบุรี				
ประเด็นยุทธศาสตร์	เป้าประสงค์	ตัวชี้วัด	เป้าหมาย	องค์ความรู้ที่จำเป็น
3. เพิ่มศักยภาพการบริการวิชาการ แก่สังคม	3.1 การบริการวิชาการเพื่อส่งเสริมความเข้มแข็งให้กับสังคมอย่างยั่งยืน	3.1.1 ระดับความสำเร็จของการบริการวิชาการแก่สังคม	5	<ul style="list-style-type: none"> <li>การบริการวิชาการแบบมีส่วนร่วมเพื่อสร้างชุมชนเข้มแข็ง (สถาบันวิจัยและพัฒนา, คณะ)</li> </ul>
4. ทำนุบำรุงศิลปวัฒนธรรม ภูมิปัญญาท้องถิ่น อนุรักษ์พลังงาน สิ่งแวดล้อม และสนองโครงการพระราชดำริ	4.1 การส่งเสริมสนับสนุนศิลปวัฒนธรรม/ภูมิปัญญาท้องถิ่น	4.1.1 ระดับความสำเร็จของแผนทำนุบำรุงศิลปวัฒนธรรม/ภูมิปัญญาท้องถิ่น	5	<ul style="list-style-type: none"> <li>การทำนุบำรุงศิลปวัฒนธรรมสู่ชุมชน (กองพัฒนานักศึกษา)</li> </ul>
	4.2 การอนุรักษ์พลังงานและสิ่งแวดล้อม	4.2.1 ระดับความสำเร็จของการบริหารจัดการ Green University 4.2.2 ร้อยละของหน่วยไฟฟ้าที่ลดลง	5 10	<ul style="list-style-type: none"> <li>ระบบการจัดการทรัพยากรมหาวิทยาลัยเพื่อมุ่งสู่มหาวิทยาลัยสีเขียว (กองกลาง, ทุกหน่วยงาน)</li> </ul>

แบบฟอร์มที่ 1 : การจำแนกองค์ความรู้ที่จำเป็นต่อการผลักดันตามประเด็นยุทธศาสตร์				
ชื่อส่วนราชการ : มหาวิทยาลัยเทคโนโลยีราชมงคลธัญบุรี				
ประเด็นยุทธศาสตร์	เป้าประสงค์	ตัวชี้วัด	เป้าหมาย	องค์ความรู้ที่จำเป็น
5. พัฒนาระบบบริหารจัดการให้มีประสิทธิภาพ	5.5 ระบบการจัดการความรู้เพื่อการปรับปรุงการทำงานอย่างมีประสิทธิภาพ	5.5.1 ระดับความสำเร็จของการดำเนินงานตามแผนการจัดการความรู้ในองค์กร	5	<ul style="list-style-type: none"> <li>■ การนำองค์ความรู้สู่การพัฒนาองค์กร (สำนักส่งเสริมวิชาการและงานทะเบียน)</li> <li>■ QA เพื่อการพัฒนาคุณภาพการศึกษา (สำนักส่งเสริมวิชาการและงานทะเบียน)</li> <li>■ การสร้างเครือข่ายและการดำเนินกิจกรรมของเครือข่าย (ทุกหน่วยงาน)</li> <li>■ การวิจัยสถาบันเพื่อปรับปรุงและพัฒนางานประจำ (ทุกหน่วยงาน)</li> </ul>





องค์ความรู้ที่จำเป็นต่อการปฏิบัติราชการตามประเด็นยุทธศาสตร์ที่เลือกมาจัดทำแผนการจัดการความรู้ คือ	
แผนการจัดการ ความรู้แผนที่ 1	ประเด็นยุทธศาสตร์ที่ 1 : ผลิตบัณฑิตเพื่อตอบสนองตลาดแรงงาน
	<p>ประเด็นความรู้/ องค์ความรู้ที่จำเป็น</p> <ul style="list-style-type: none"> <li>- การเรียนการสอนเพื่อพัฒนาบัณฑิต : 1 ทศวรรษ การจัดการเรียนการสอนเพื่อพัฒนาบัณฑิตนักปฏิบัติ</li> <li>- การพัฒนานักศึกษา : การพัฒนานักศึกษาพิการในสถาบันอุดมศึกษา</li> </ul>
	<p>เหตุผลที่เลือกองค์ความรู้ :</p> <ul style="list-style-type: none"> <li>- การเรียนการสอนเพื่อพัฒนาบัณฑิต : 1 ทศวรรษ การจัดการเรียนการสอนเพื่อพัฒนาบัณฑิตนักปฏิบัติ</li> </ul> <p>ใช้เป็นเครื่องมือในการส่งเสริม พัฒนานักศึกษา สู่การเป็นบัณฑิตนักปฏิบัติ ในรอบ 10 ปี ที่ผ่านมาและแนวทางในอนาคต</p> <ul style="list-style-type: none"> <li>- การพัฒนานักศึกษา : การพัฒนานักศึกษาพิการในสถาบันอุดมศึกษา</li> </ul> <p>ใช้เป็นเครื่องมือในการผลักดันกลยุทธ์การจัดการบริการที่มุ่งเน้นการอำนวยความสะดวกสำหรับนักศึกษาพิการในสถาบันอุดมศึกษา กลยุทธ์ด้านวิชาการเพื่อการเรียนรู้ที่เต็มศักยภาพของนักศึกษาพิการ กลยุทธ์ด้านการส่งเสริมและสนับสนุน การมีส่วนร่วม การจัดกิจกรรม/โครงการที่เกี่ยวข้องกับนักศึกษาพิการ</p>
<p>กลุ่มเป้าหมายที่นำองค์ ความรู้ไปใช้ประโยชน์</p> <ul style="list-style-type: none"> <li>- 1 ทศวรรษ การจัดการเรียนการสอนเพื่อพัฒนาบัณฑิตนักปฏิบัติ กลุ่มเป้าหมาย คือ อาจารย์ นักศึกษา บัณฑิต หน่วยงานระดับคณะ ระดับมหาวิทยาลัย</li> <li>- การพัฒนานักศึกษาพิการในสถาบันอุดมศึกษา กลุ่มเป้าหมาย คือ นักศึกษาพิการ</li> </ul>	
แผนการจัดการ ความรู้แผนที่ 2	ประเด็นยุทธศาสตร์ที่ 2 : ส่งเสริมงานวิจัย สิ่งประดิษฐ์ และนวัตกรรม
	<p>ประเด็นความรู้/ องค์ความรู้ที่จำเป็น</p> <ul style="list-style-type: none"> <li>- การบริหารและการพัฒนางานวิจัยหรืองานสร้างสรรค์ : การค้นหาหัวข้อวิจัยหรืองานสร้างสรรค์เชิงบูรณาการเพื่อนำไปใช้ประโยชน์</li> </ul>
	<p>เหตุผลที่เลือกองค์ความรู้ :</p> <p>ใช้เป็นเครื่องมือ เทคนิค แนวทาง ในการค้นหาหัวข้อวิจัยซึ่งเป็นงานวิจัยหรืองานสร้างสรรค์ ที่เป็นการบูรณาการงานวิจัยกับการเรียนการสอน และ/หรือการบริการวิชาการ และ/หรือศิลปวัฒนธรรม</p>
<p>กลุ่มเป้าหมายที่นำองค์ ความรู้ไปใช้ประโยชน์</p> <ul style="list-style-type: none"> <li>- การบริหารและการพัฒนางานวิจัยหรืองานสร้างสรรค์ กลุ่มเป้าหมาย คือ อาจารย์ นักวิจัย หรือบุคคลที่สนใจ</li> </ul>	

องค์ความรู้ที่จำเป็นต่อการปฏิบัติราชการตามประเด็นยุทธศาสตร์ที่เลือกมาจัดทำแผนการจัดการความรู้ คือ		
แผนการจัดการ ความรู้แผนที่ 3	ประเด็นยุทธศาสตร์ที่ 3 : เพิ่มศักยภาพการบริการวิชาการแก่สังคม	
	ประเด็นความรู้/ องค์ความรู้ที่จำเป็น	- การบริการวิชาการแก่สังคม : การบริการวิชาการแบบมีส่วนร่วมเพื่อสร้างชุมชนเข้มแข็ง
	เหตุผลที่เลือกองค์ความรู้ : ใช้เป็นเครื่องมือในการบริการวิชาการเพื่อพัฒนาชุมชนหรือองค์กรภายนอก ให้เกิดการเปลี่ยนแปลงไปในทางที่ดีขึ้น มีความเข้มแข็ง และสามารถพึ่งพาตนเองได้ตามศักยภาพ	
กลุ่มเป้าหมายที่นำองค์ ความรู้ไปใช้ประโยชน์	- การบริการวิชาการแบบมีส่วนร่วมเพื่อสร้างชุมชนเข้มแข็ง กลุ่มเป้าหมาย คือ อาจารย์ บุคลากร บุคคลที่สนใจ หรือชุมชนในท้องถิ่น	
แผนการจัดการ ความรู้แผนที่ 4	ประเด็นยุทธศาสตร์ที่ 4 : ทำนุบำรุงศิลปวัฒนธรรม ภูมิปัญญาท้องถิ่น อนุรักษ์พลังงานสิ่งแวดล้อม และสนองโครงการพระราชดำริ	
	ประเด็นความรู้/ องค์ความรู้ที่จำเป็น	- การทำนุบำรุงศิลปวัฒนธรรม : การทำนุบำรุงศิลปวัฒนธรรมสู่ชุมชน - การอนุรักษ์พลังงานและสิ่งแวดล้อม : ระบบการจัดการทรัพยากรมหาวิทยาลัยเพื่อมุ่งสู่มหาวิทยาลัยสีเขียว
	เหตุผลที่เลือกองค์ความรู้ : - การทำนุบำรุงศิลปวัฒนธรรม : การทำนุบำรุงศิลปวัฒนธรรมสู่ชุมชน ใช้เป็นเครื่องมือในการดำเนินการทำนุบำรุงศิลปวัฒนธรรมร่วมกับชุมชนเพื่อความยั่งยืน - การอนุรักษ์พลังงานและสิ่งแวดล้อม : ระบบการจัดการทรัพยากรมหาวิทยาลัยเพื่อมุ่งสู่มหาวิทยาลัยสีเขียว ใช้เป็นเครื่องมือในการอนุรักษ์พลังงานและสิ่งแวดล้อม การจัดการพลังงาน การจัดการของเสีย การจัดการน้ำ สนองโครงการพระราชดำริฯ เพื่อมุ่งสู่มหาวิทยาลัยสีเขียว อย่างยั่งยืน	
กลุ่มเป้าหมายที่นำองค์ ความรู้ไปใช้ประโยชน์	- การทำนุบำรุงศิลปวัฒนธรรม กลุ่มเป้าหมาย คือ นักศึกษา อาจารย์ และชุมชน - การอนุรักษ์พลังงานและสิ่งแวดล้อม กลุ่มเป้าหมาย คือ บุคลากรทุกระดับ	

องค์ความรู้ที่จำเป็นต่อการปฏิบัติราชการตามประเด็นยุทธศาสตร์ที่เลือกมาจัดทำแผนการจัดการความรู้ คือ		
แผนการจัดการ ความรู้แผนที่ 5	ประเด็นยุทธศาสตร์ที่ 5 : พัฒนาระบบบริหารจัดการให้มีประสิทธิภาพ	
	<table border="1"> <tr> <td>ประเด็นความรู้/ องค์ความรู้ที่จำเป็น</td> <td> <ul style="list-style-type: none"> <li>- การบริหารจัดการ : การนำองค์ความรู้สู่การพัฒนาองค์กร</li> <li>- การประกันคุณภาพการศึกษา : QA เพื่อการพัฒนาคุณภาพการศึกษา</li> <li>- การพัฒนาเครือข่ายความร่วมมือ : การสร้างเครือข่ายและการดำเนินกิจกรรมของเครือข่าย</li> <li>- การพัฒนางานของสายสนับสนุน : การวิจัยสถาบันเพื่อปรับปรุงและพัฒนางานประจำ</li> </ul> </td> </tr> </table> <p>เหตุผลที่เลือกองค์ความรู้ : ใช้เป็นเครื่องมือในการพัฒนาระบบบริหารจัดการ ให้มีการดำเนินงานที่มีประสิทธิภาพ ตามมาตรฐาน ISO 9001 : 2008 สอดคล้องพันธกิจหลักของมหาวิทยาลัยฯ สามารถตอบสนองตัวบ่งชี้ด้านการประกันคุณภาพการศึกษา และเพื่อสร้างเครือข่ายความร่วมมือกับหน่วยงานต่าง ๆ ทั้งภาคธุรกิจและองค์กรอื่น ๆ รวมทั้งชุมชนและสังคม</p>	ประเด็นความรู้/ องค์ความรู้ที่จำเป็น
ประเด็นความรู้/ องค์ความรู้ที่จำเป็น	<ul style="list-style-type: none"> <li>- การบริหารจัดการ : การนำองค์ความรู้สู่การพัฒนาองค์กร</li> <li>- การประกันคุณภาพการศึกษา : QA เพื่อการพัฒนาคุณภาพการศึกษา</li> <li>- การพัฒนาเครือข่ายความร่วมมือ : การสร้างเครือข่ายและการดำเนินกิจกรรมของเครือข่าย</li> <li>- การพัฒนางานของสายสนับสนุน : การวิจัยสถาบันเพื่อปรับปรุงและพัฒนางานประจำ</li> </ul>	
กลุ่มเป้าหมายที่นำองค์ ความรู้ไปใช้ประโยชน์	<ul style="list-style-type: none"> <li>- การบริหารจัดการ กลุ่มเป้าหมาย คือ อาจารย์ บุคลากร</li> <li>- การประกันคุณภาพการศึกษา กลุ่มเป้าหมาย คือ อาจารย์ บุคลากร</li> <li>- การพัฒนาเครือข่ายความร่วมมือ กลุ่มเป้าหมาย คือ หน่วยงานระดับคณะ/สถาบัน/หน่วยงานภายในและภายนอก ทั้งในและต่างประเทศ</li> <li>- การพัฒนางานของสายสนับสนุน กลุ่มเป้าหมาย คือ บุคลากร</li> </ul>	

แบบฟอร์มที่ 2 : แผนการจัดการความรู้ (KM Action Plan)								
ชื่อหน่วยงาน : มหาวิทยาลัยเทคโนโลยีราชมงคลอีสาน								
ลำดับ	กิจกรรม	ระยะเวลา	ตัวชี้วัด	ค่าเป้าหมาย	กลุ่มเป้าหมาย	ผู้รับผิดชอบ	สถานะ	หมายเหตุ
1	การบ่งชี้ความรู้ - กำหนดประเด็นความรู้	ส.ค. 59	ความรู้ที่จำเป็น 10 ประเด็น	ครอบคลุม ประเด็น 5 ยุทธศาสตร์/องค์ ความรู้ 10 ประเด็น	ผู้บริหาร	คณะกรรมการ บริหารจัดการ ความรู้		
2	การสร้างและแสวงหาความรู้ - ภายในหน่วยงาน - ภายนอกหน่วยงาน	ก.ย. 59 – ก.ค. 60	ร้อยละของ ผู้เข้าร่วมกิจกรรม /โครงการ	ไม่น้อยกว่า ร้อยละ 80	กลุ่มผู้มีส่วน เกี่ยวข้อง	คณะ/หน่วยงาน เทียบเท่าคณะ/ กอง		
3	การจัดการความรู้ให้เป็นระบบ - วิเคราะห์ สังเคราะห์ความรู้ที่มีอยู่ในตัว บุคคล	ก.ย. 59 – ก.ค. 60	ผลสัมฤทธิ์ของ การจัดการความรู้ ให้เป็นระบบ	ไม่น้อยกว่า ร้อยละ 80	กลุ่มผู้มีส่วน เกี่ยวข้อง	คณะ/หน่วยงาน เทียบเท่าคณะ/ กอง		
4	การประมวลและกลั่นกรองความรู้ - การสกัดความรู้/แก่นความรู้	ก.ย. 59 – ก.ค. 60	ประสิทธิผลของ การดำเนินการ	ไม่น้อยกว่า ร้อยละ 80	กลุ่มผู้มีส่วน เกี่ยวข้อง	คณะ/หน่วยงาน เทียบเท่าคณะ/ กอง		
5	การเข้าถึงความรู้ - นำองค์ความรู้เผยแพร่ใน website สื่อ ออนไลน์ - จัดทำเอกสารเผยแพร่ - หนังสือเวียน	ก.ย. 59 – ก.ค. 60	ประสิทธิผลของ การเข้าถึงองค์ ความรู้	ช่องทาง การเผยแพร่ ข้อมูล ไม่น้อยกว่า 3 ช่องทาง	ผู้รับผิดชอบ การจัดการความรู้ ระดับคณะ/ หน่วยงาน เทียบเท่าคณะ/ กอง	คณะ/หน่วยงาน เทียบเท่าคณะ/ กอง		

แบบฟอร์มที่ 2 : แผนการจัดการความรู้ (KM Action Plan)								
ชื่อหน่วยงาน : มหาวิทยาลัยเทคโนโลยีราชมงคลธัญบุรี								
ลำดับ	กิจกรรม	ระยะเวลา	ตัวชี้วัด	ค่าเป้าหมาย	กลุ่มเป้าหมาย	ผู้รับผิดชอบ	สถานะ	หมายเหตุ
6	การแบ่งปัน แลกเปลี่ยนความรู้ - สร้าง web Blog ใน website - กิจกรรมแลกเปลี่ยนเรียนรู้ - ชุมชนนักปฏิบัติ (CoPs)	ก.ย. 59 – ก.ค. 60	เอกสาร/คู่มือการ ปฏิบัติงาน	- Blog ใน Website - กิจกรรมแลกเปลี่ยนเรียนรู้ - ชุมชนนักปฏิบัติ อย่างน้อย หน่วยงานละ 2 CoPs	กลุ่มผู้มีส่วน เกี่ยวข้อง	คณะ/หน่วยงาน เทียบเท่าคณะ/ กอง		
7	การเรียนรู้ - บุคลากรมีการนำความรู้ที่ได้จากการ แลกเปลี่ยนเรียนรู้ไปปฏิบัติ งานมีการพัฒนาที่ ดีขึ้น	ก.ย. 59 – ก.ค. 60	ประสิทธิผลของ การเรียนรู้	มีแนวปฏิบัติที่ดี หรือนวัตกรรม ใหม่	บุคลากรหรือ กลุ่มเป้าหมายที่ นำองค์ความรู้ไป ใช้ประโยชน์	คณะ/หน่วยงาน เทียบเท่าคณะ/ กอง		
ผู้ทบทวน :				ผู้อนุมัติ :				
 (ผู้ช่วยศาสตราจารย์เจติมพล เยื้องกลาง) รองอธิการบดีฝ่ายวิชาการและการประกันคุณภาพ วันที่ ๒๒ เดือน กุมภาพันธ์ พ.ศ. 2560				 (ผู้ช่วยศาสตราจารย์วิโรจน์ ลิ้มไขแสง) อธิการบดีมหาวิทยาลัยเทคโนโลยีราชมงคลธัญบุรี วันที่ ๒๘ เดือน กุมภาพันธ์ พ.ศ. 2560				